



II CONGRESO  
INTERNACIONAL DE LA  
**CIRUELA** MENDOZA  
*— mercado y productividad —*



# Conclusiones 2° Foro Técnico

Cluster de Ciruela Industria de Mendoza

Ing. Cecilia Fernández IDR



# Camino Recorrido

**La idea**

**Directorio**

**Ejecución 2**

**2018**

**2020**

**2022**

**2019**

**2021**

**2023**

**Foros/PMC**

**Ejecución**

**Aquí estamos**



# Foros Técnicos

**Referentes técnicos del sector de ciruela industria, se reúnen a analizar información técnica y elaboran un documento consensuado sobre la temática en estudio.**

**Es puntapié inicial para elaborar estrategias dentro del sector de ciruela industria.**

Algo de información de base para el análisis

- Censo de Productores de Ciruela Industria 2021
- Censo de Secaderos de Ciruela Industria 2021

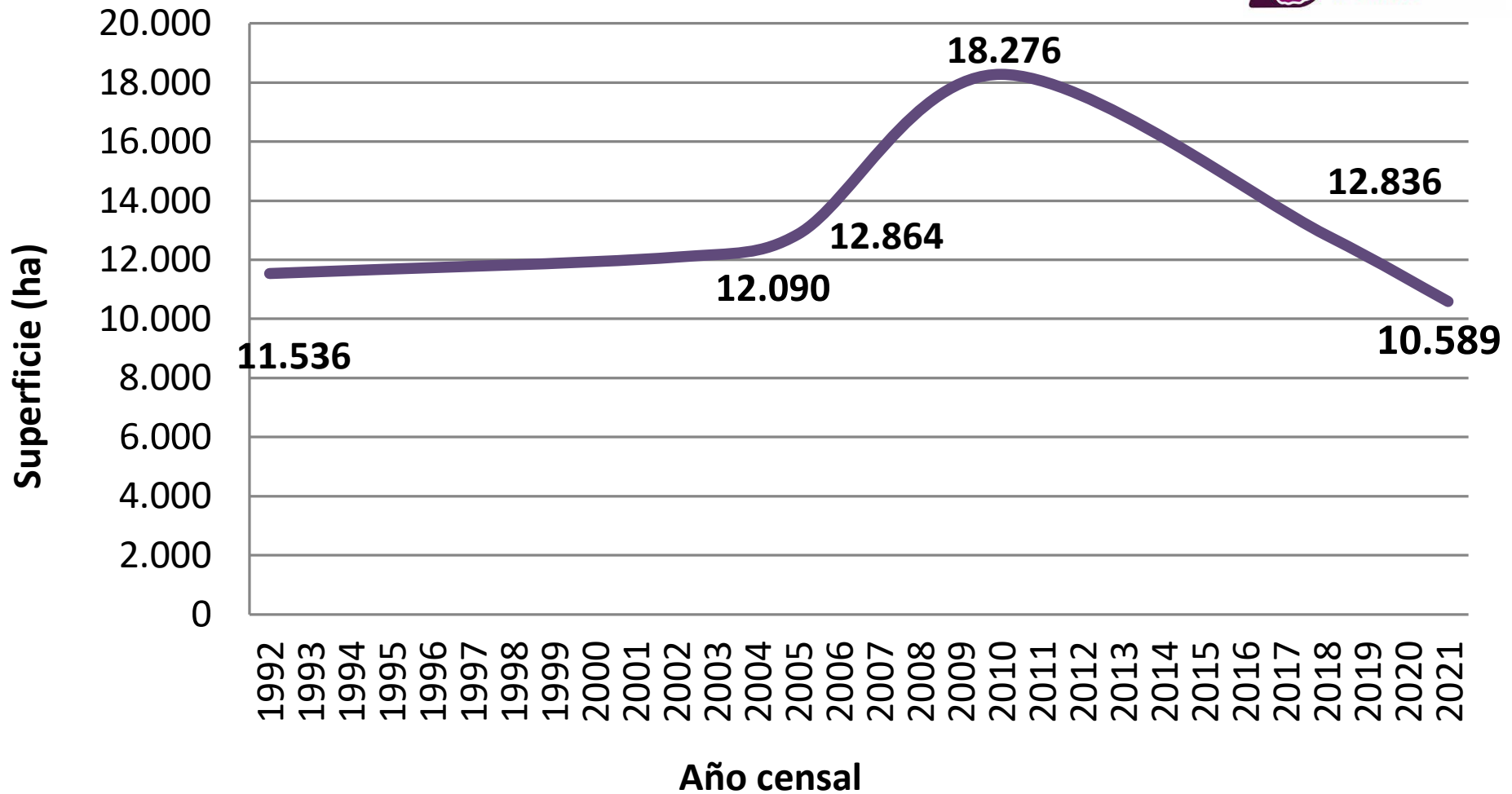


# Foros Técnicos

Algo de información de base para el análisis

- Censo de Productores de Ciruela Industria 2021
- Censo de Secaderos de Ciruela Industria 2021

# Evolución de la superficie



Fuente: Censo de Productores de Ciruela Industria de Mendoza 2021

**Evolución de la superficie con ciruela de industria en Mendoza  
1992 a 2021**

*Intenciones de plantación: 168 has*  
*Intenciones de erradicación: 148 has*

# Evolución de fincas

2010

4.015

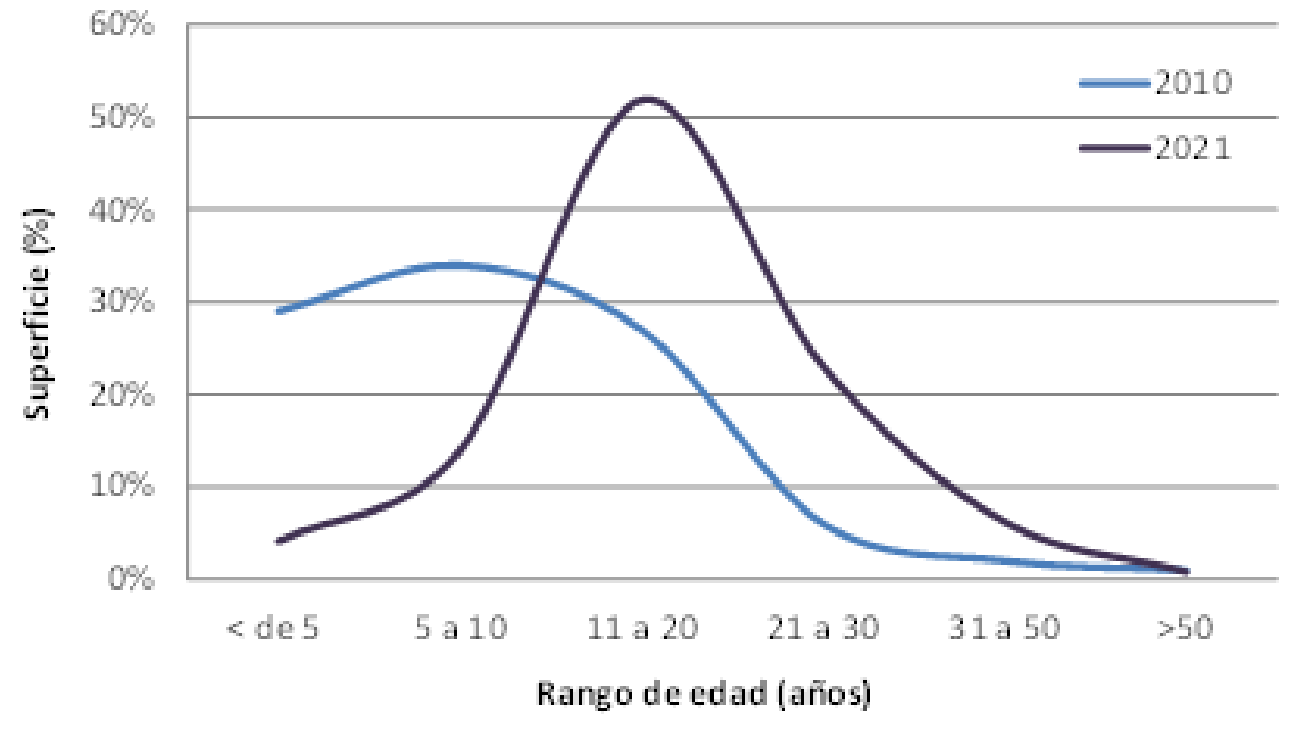
2021

2.369

Contracción del sector del - 41%

# Edad de plantación

- 89 % de la superficie entre 5 y 30 años de plantación.
- 4% de la superficie menos de 5 años.

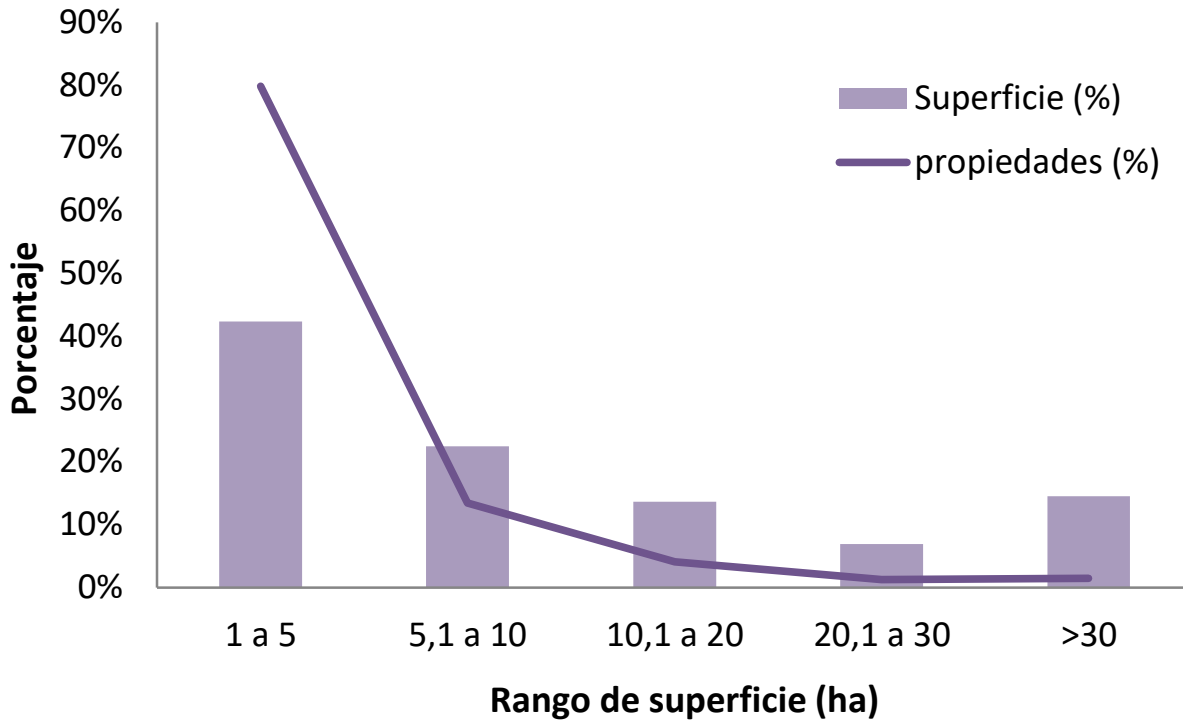


**Distribución de la superficie con ciruela de industria, por rango de edad, Mendoza, año 2010 y 2021.**

Fuente: Censo de Productores de Ciruela Industria de Mendoza 2021



# Distribución de la superficie con ciruela por finca



Porcentaje de fincas y superficie, por rango de superficie con ciruela por finca, en Mendoza.

Porcentaje de fincas según participación del cultivo de ciruela en el total de superficie cultivada en la finca, en Mendoza.

Rango de sup con cii (has)	Secundario	Principal	Unico	S/D
1 a 5	52%	20%	19%	10%
5,1 a 10	26%	34%	34%	6%
10,1 a 20	21%	34%	39%	6%
20,1 a 30	7%	45%	48%	0%
30,1 a 100	14%	43%	43%	0%
>100	33%	0%	67%	0%
<b>Total general</b>	<b>46%</b>	<b>23%</b>	<b>23%</b>	<b>9%</b>

# Mejoras tecnológicas de los cuarteles

## Porcentaje de superficie con ciruela de industria

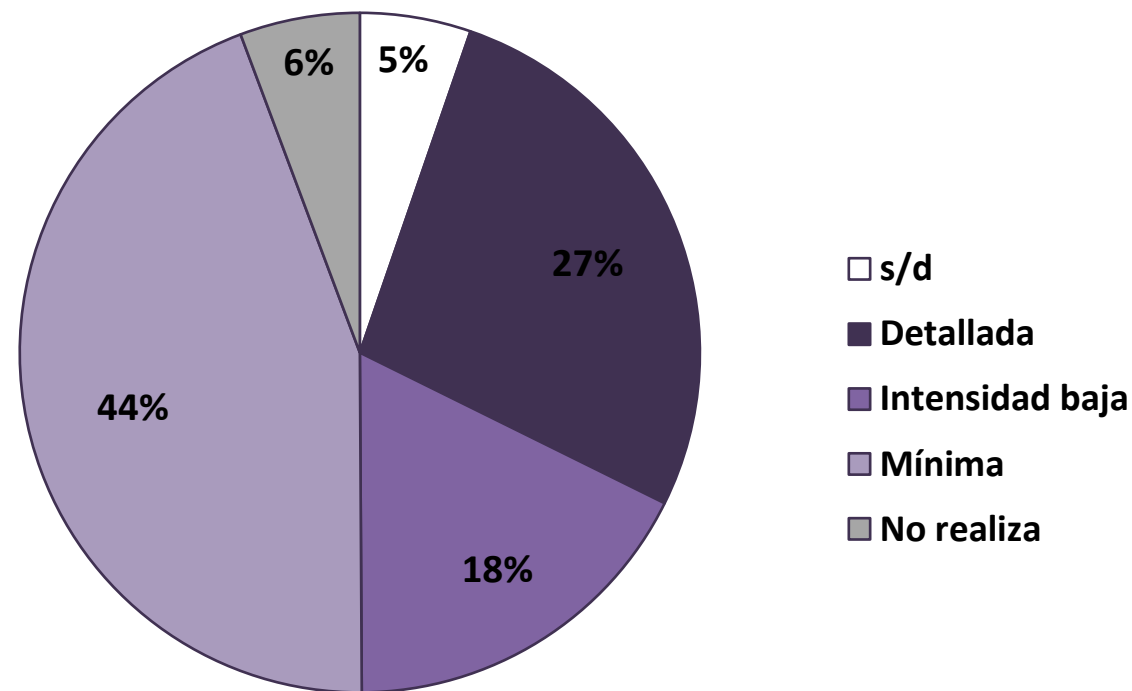
Mejora	2010	2021
Densidad de plantación (desde 501 (pl/ha)	56 %	69 %
Riego presurizado	5 %	15 %
Tela antigranizo	7 %	15 %
Lucha activa contra heladas	s/d	19 %

Fuente: Censo de Productores de Ciruela Industria de Mendoza 2021

# Labores culturales: Poda

## Porcentaje de superficie

Labor	2010	2021
Poda invernal	95 %	89 %
Poda en verde	11 %	11 %
Raleo	2 %	10 %



Porcentaje de superficie según intensidad de poda invernal en Mendoza.

# Labores realizadas: Índice de manejo

Labores realizadas	Valoración
Poda	
Alta intensidad anual	3
Baja intensidad anual	2
Mínima (frecuencia mayor a 1 año)	1
No poda	0
Poda en verde	1
Raleo	1
Fertilización edáfica	
más de 3 veces	3
2-3 veces en la temporada	2
1 vez en al temporada	1
No fertiliza	0
Fertilización foliar	1
Abono orgánico	1
Abono verde	1
Análisis foliar	
Anual	1
otras temporadas o nunca	0
Análisis de suelo	
Anual o últimos 5 años	1
más de 5 años o nunca	0

## Categorías

- 0-Nulo: ninguna labor realizada
- 1-Mínimo: hasta 3 puntos
- 2-Intermedio: 4 a 6 puntos
- 3-Alto: 7 y 8 puntos
- 4-Muy alto: 9 y 12 puntos

## Porcentaje de superficie según nivel de laboreo realizado

Intensidad de labores realizadas	Rango de superficie con ciruela por finca (en has)						Total
	1 a 5	5,1 a 10	10,1 a 20	20,1 a 30	30,1 a 100	>100	
0-nulo	6%	5%	5%	0%	0%	0%	4%
1-Mínimo	44%	31%	31%	19%	3%	0%	31%
2-Intermedio	42%	49%	40%	53%	44%	48%	45%
3-Alto	6%	12%	13%	19%	44%	27%	14%
4-Muy alto	1%	3%	10%	9%	8%	25%	5%

# Foros Técnicos

Algo de información de base para el análisis

- Censo de Productores de Ciruela Industria 2021
- Censo de Secaderos de Ciruela Industria 2021

# Capacidad Potencial de Secado

116.417 toneladas

133 secaderos

N° de secaderos	2009	2021	Variación (%)
Zona Sur	410	102	-75,1
Resto de Mendoza	88	31	-64,8
<b>Total</b>	<b>498</b>	<b>133</b>	<b>-73,3</b>
<b>Capacidad de procesamiento 2009 (t de ciruela fresca)</b>	<b>122.493</b>	<b>116.417</b>	<b>-5,0</b>

Contracción del sector



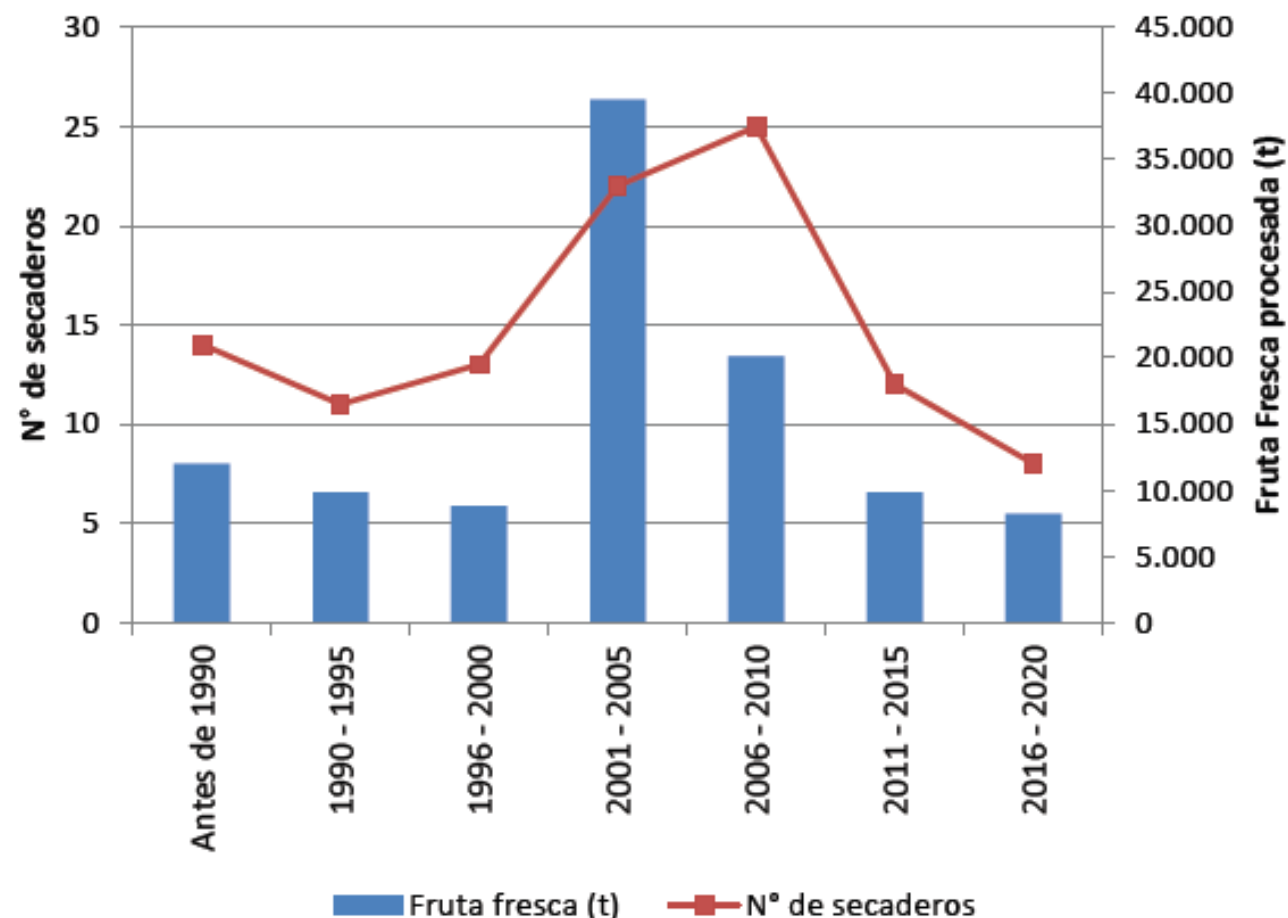
# Capacidad Potencial de Secado

116.417 toneladas

Zona	Procesado en hornos	Procesado en secadero solar
Zona Sur	103.285	4.419
Resto de Mendoza	2.961	5.753
<b>Total</b>	<b>106.246</b>	<b>10.171</b>
	<b>116.417</b>	

# Puesta en marcha de los secaderos de Mendoza

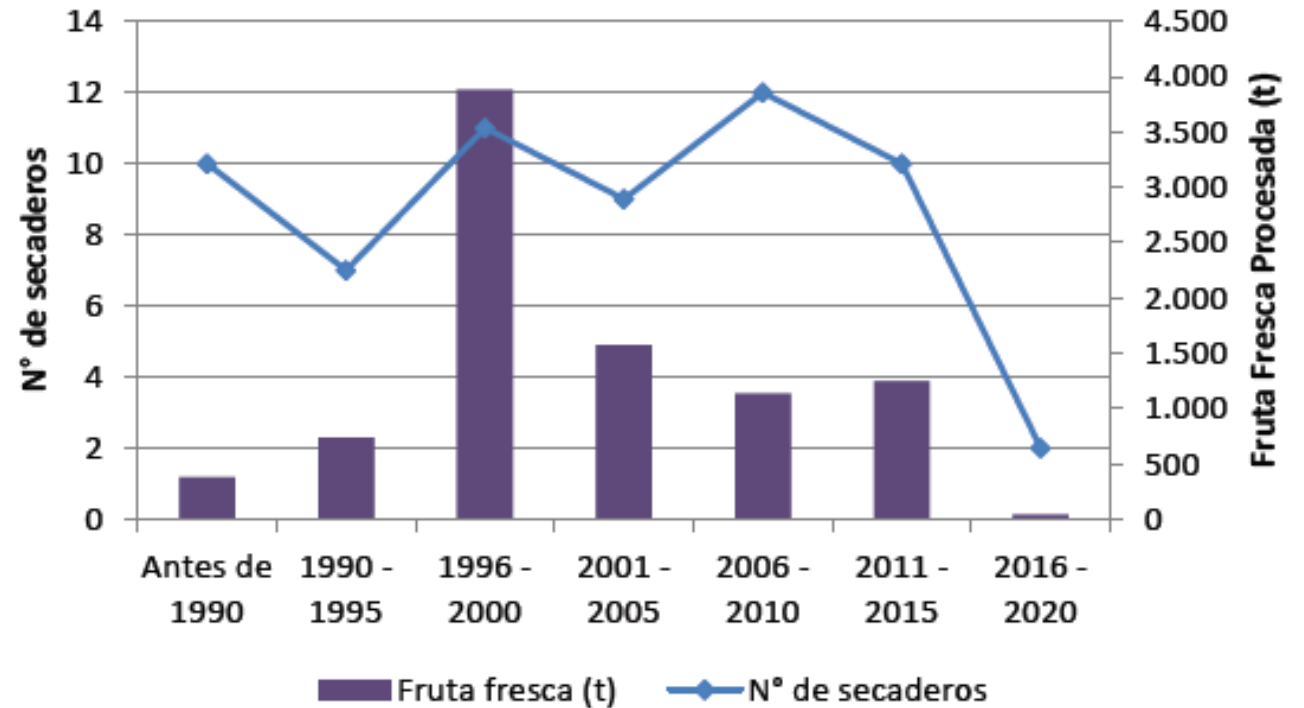
Año de puesta en marcha	N° de secaderos	Fruta fresca (t)
Antes de 1990	14	12.009
1990 - 1995	11	9.811
1996 - 2000	13	8.778
2001 - 2005	22	39.497
2006 - 2010	25	20.103
2011 - 2015	12	9.862
2016 - 2020	8	8.193
S/D	28	8.166
<b>TOTAL</b>	<b>133</b>	<b>116.417</b>



El período más significativo está determinado por el intervalo de tiempo desde el 2001 – 2005.

# Puesta en marcha de los secaderos solares de Mendoza.

El período más importante es el que va de 1.996 al 2.000.



# Conclusiones de la información

- 40% de la superficie se encuentra en superficies de menos de 5 ha (80% de los productores).
- Problemas de escala para incorporación de tecnología.
- Problemas con la disposición de agua. Riego tecnificado en función de las fincas más grandes.
- Una cosecha completa, existen dificultades para “levantarla”.
- Disminución de la cantidad de secaderos activos, menor capacidad de procesamiento.

# Conclusiones de la información

- Manejo Técnico deficitario, mejora en función al tamaño de la explotación.
- 15% de la superficie tiene riego presurizado, corresponde al 4% de productores.
- Solo el 15% de las propiedades tiene tela antigranizo.
- En control de heladas del 19% de la superficie aplica alguna defensa activa, solo el 6% lo hace con riego.





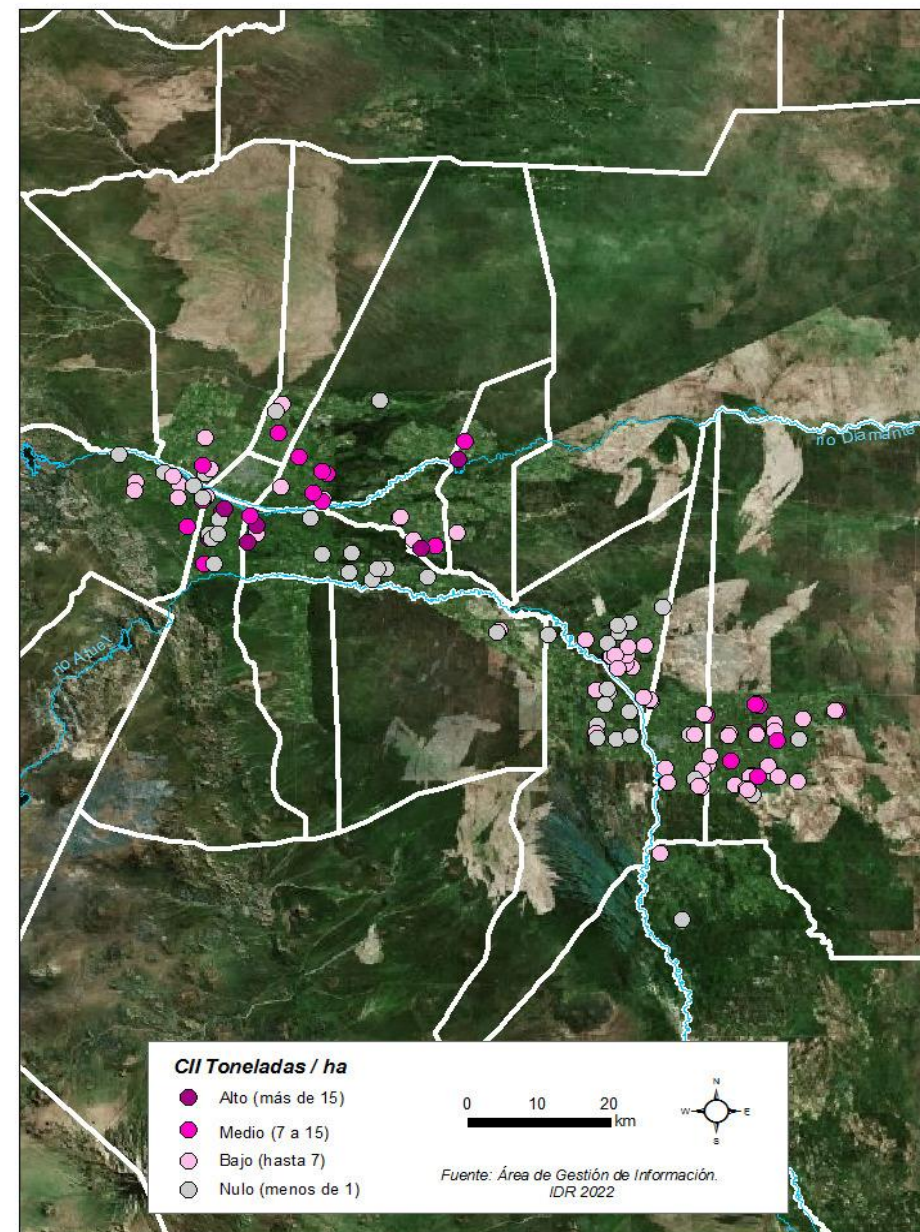


# Relación entre Rendimientos y Superficie Implantada

Temporada 2022/23

**59.105 toneladas frescas**

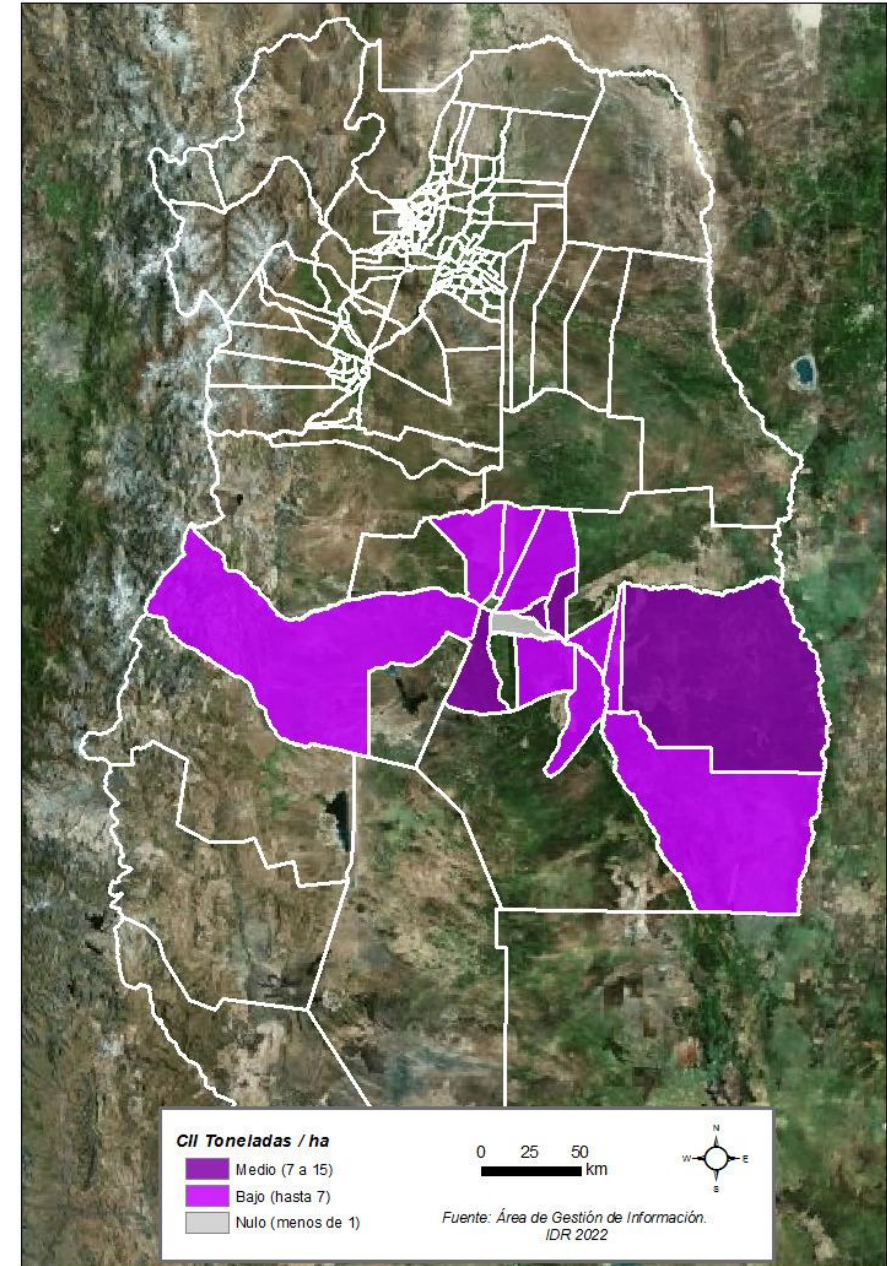
Las últimas 5 temporadas con producciones similares.



# Distribución distrital

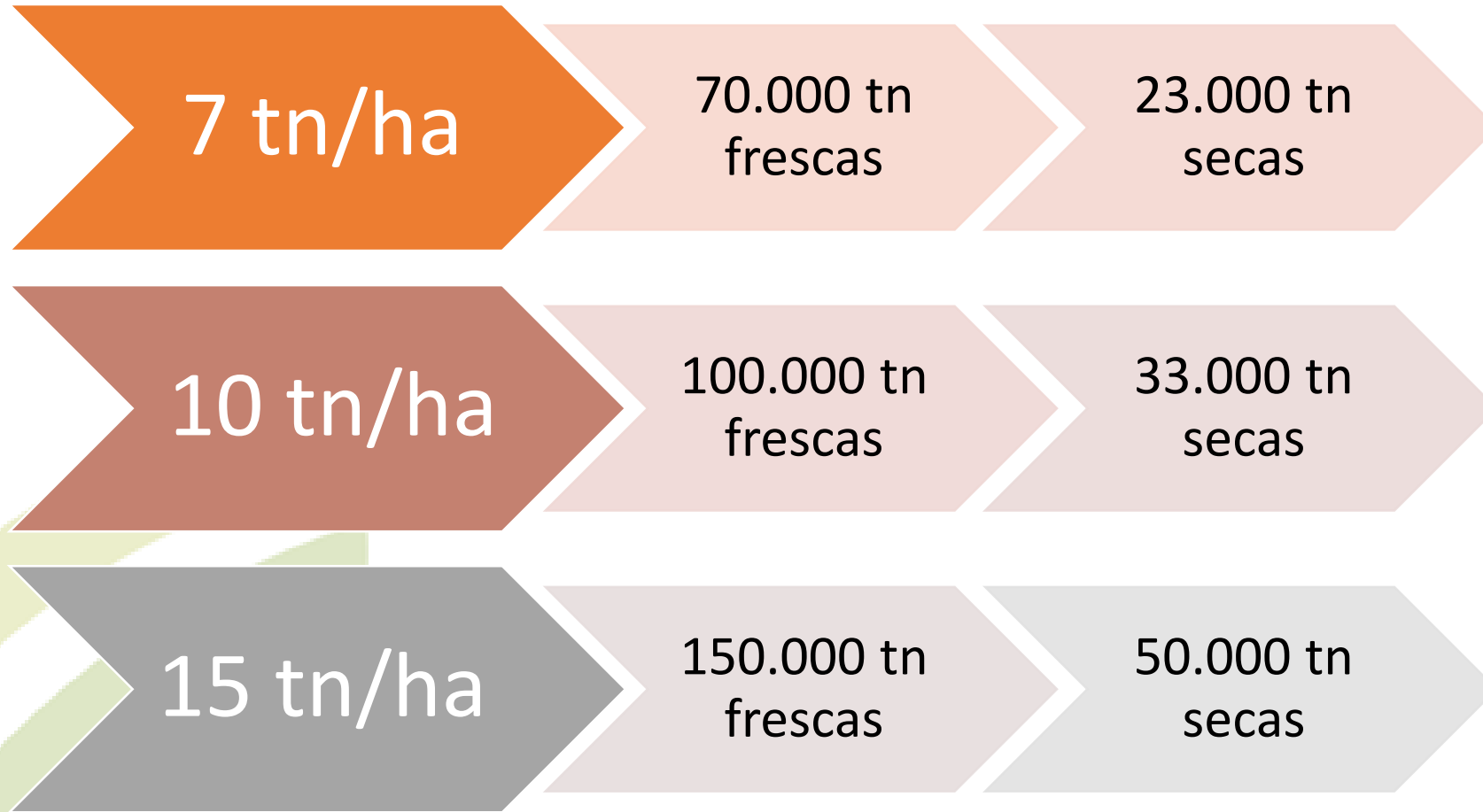
Del monitoreo de propiedades de ciruela para industria, se estratifica en función de la producción.

	Sur	Este
< 7 tn	67%	83%
7 - 15 tn	18%	13%
> 15 tn	15%	4%





# Distintos Escenarios de productividad



# Distintos Escenarios de transformación

Potencial de Secado  
116.417 toneladas

7 tn/ha

70.000 tn  
frescas

Absorbido por  
el sector  
transformador

10 tn/ha

100.000 tn  
frescas

Absorbido por  
el sector  
transformador

15 tn/ha

150.000 tn  
frescas

30.000 tn para  
otro destino?

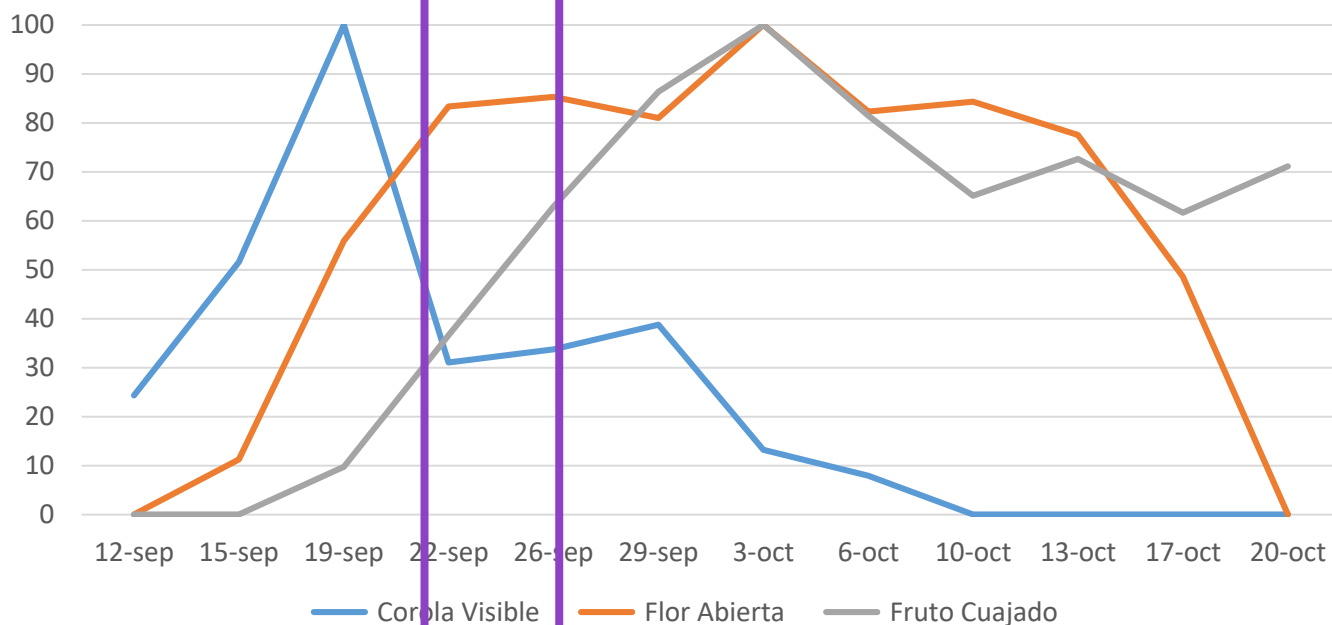
Capacidad  
ociosa?



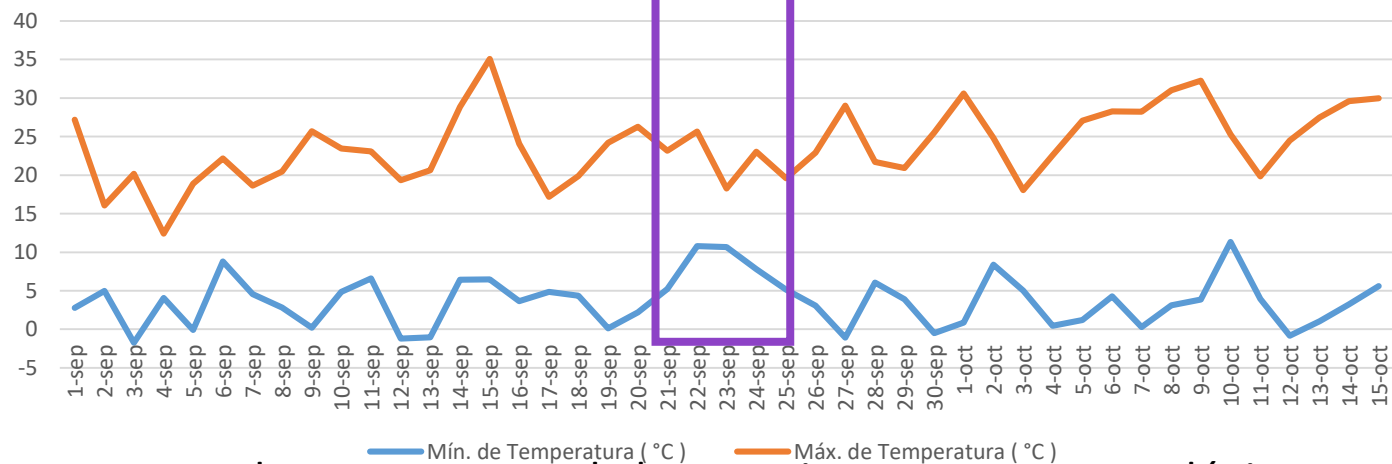




# Avance de la temporada: Floración



Temperaturas Máx y Mín - Sur



Datos de temperaturas de las estaciones Agro meteorológicas FePEDI.

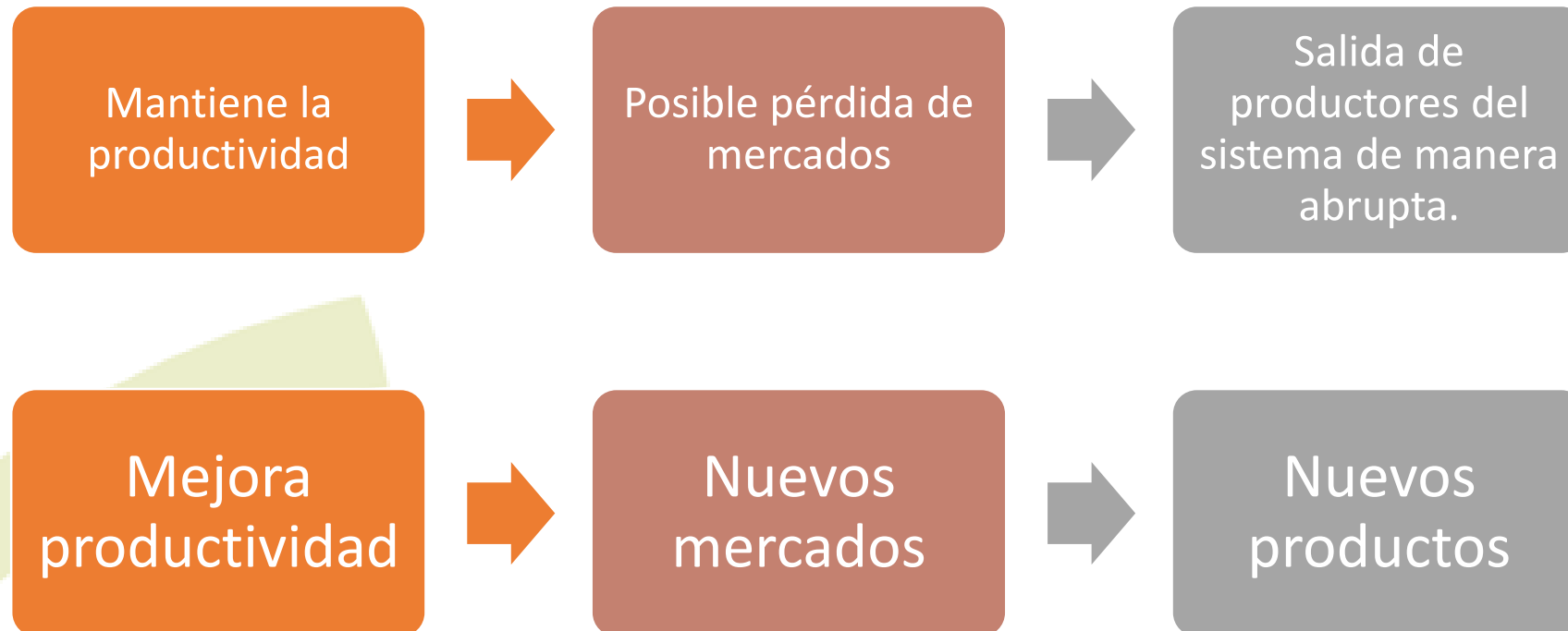


# ¿Qué se espera al 2030?



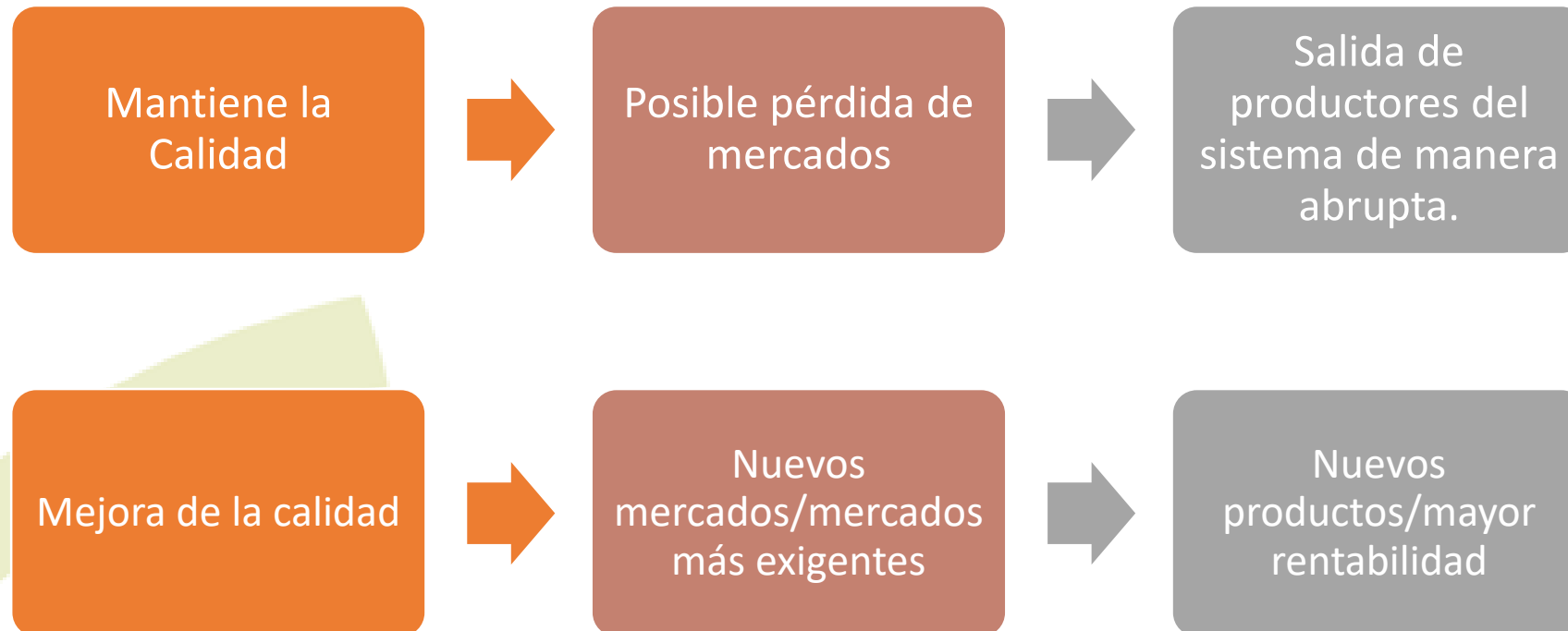
# Algunos interrogantes al 2030

- La superficie implantada se mantiene?



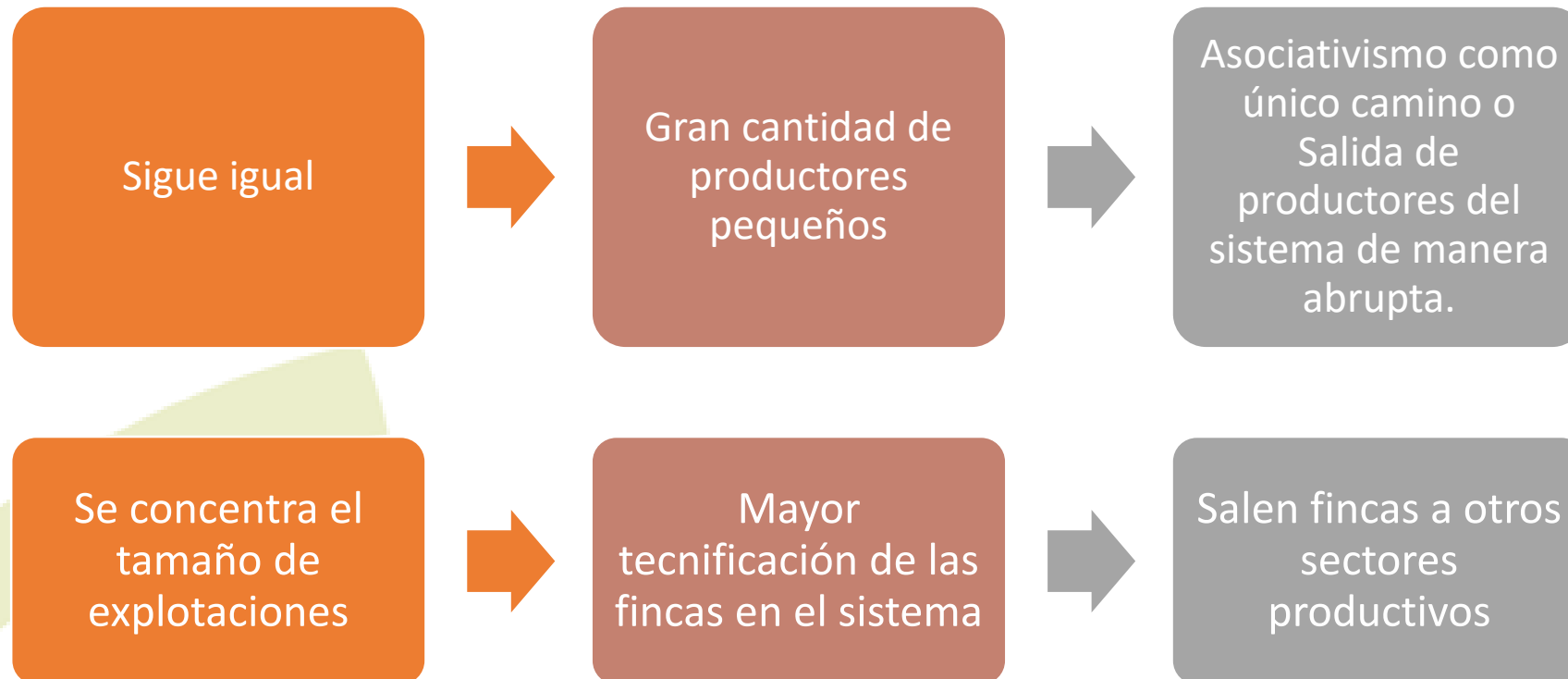
# Algunos interrogantes al 2030

- Calidad del producto?



# Algunos interrogantes al 2030

- El tamaño de las explotaciones se concentra?

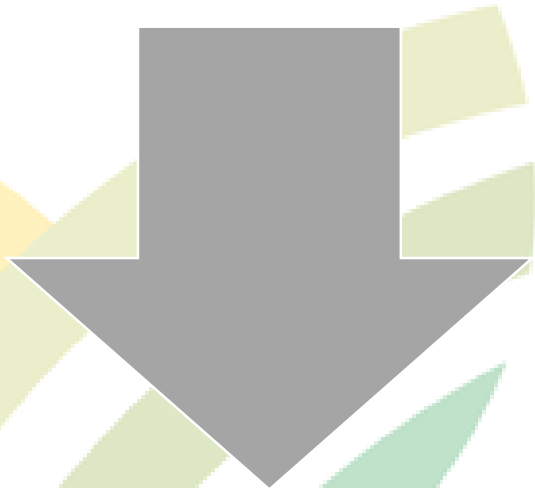


# Cómo se avanza?



## Comunicación ascendente

- Jornadas técnicas
- Congresos
- Foros técnicos
- Actualización de información



## Comunicación descendente

# Modelo Productivo 2030

Modelo productivo con mayor calidad, sostener el espacio en el mercado y llegar a aumentarlo.





# Muchas Gracias

Ing. Cecilia Fernández

[www.idr.org.ar](http://www.idr.org.ar)

cfernandez@idr.org.ar